

# PHASAGE PREVISIONNEL

## secteur Amédée Sud

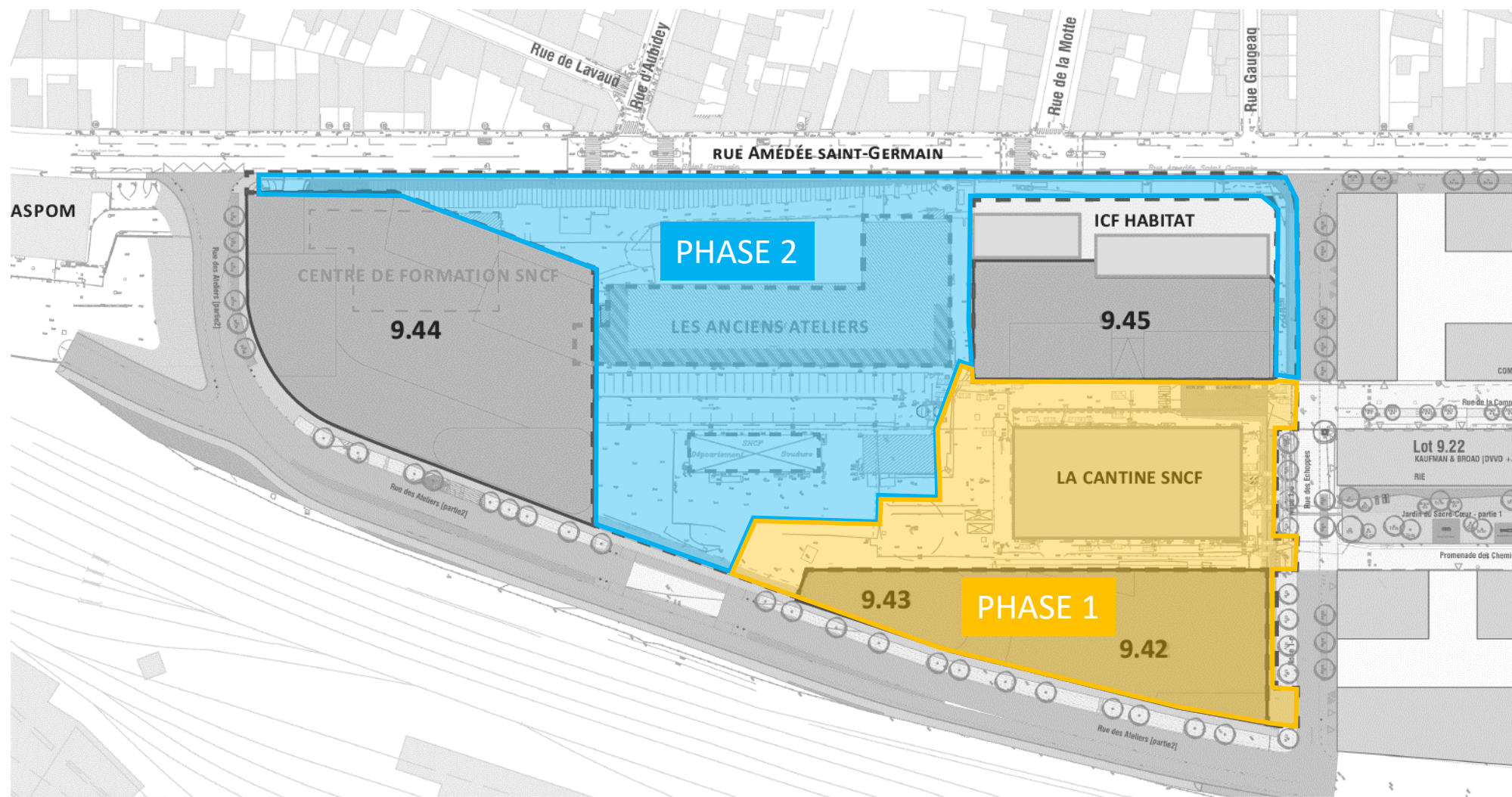
*Nota : Ce document vise à présenter l'organisation et le phasage prévisionnel des différents travaux du secteur Amédée Sud sur les années 2025/2026/2027/2028.*

*Ce document a été réalisé en Juillet **2025**.*

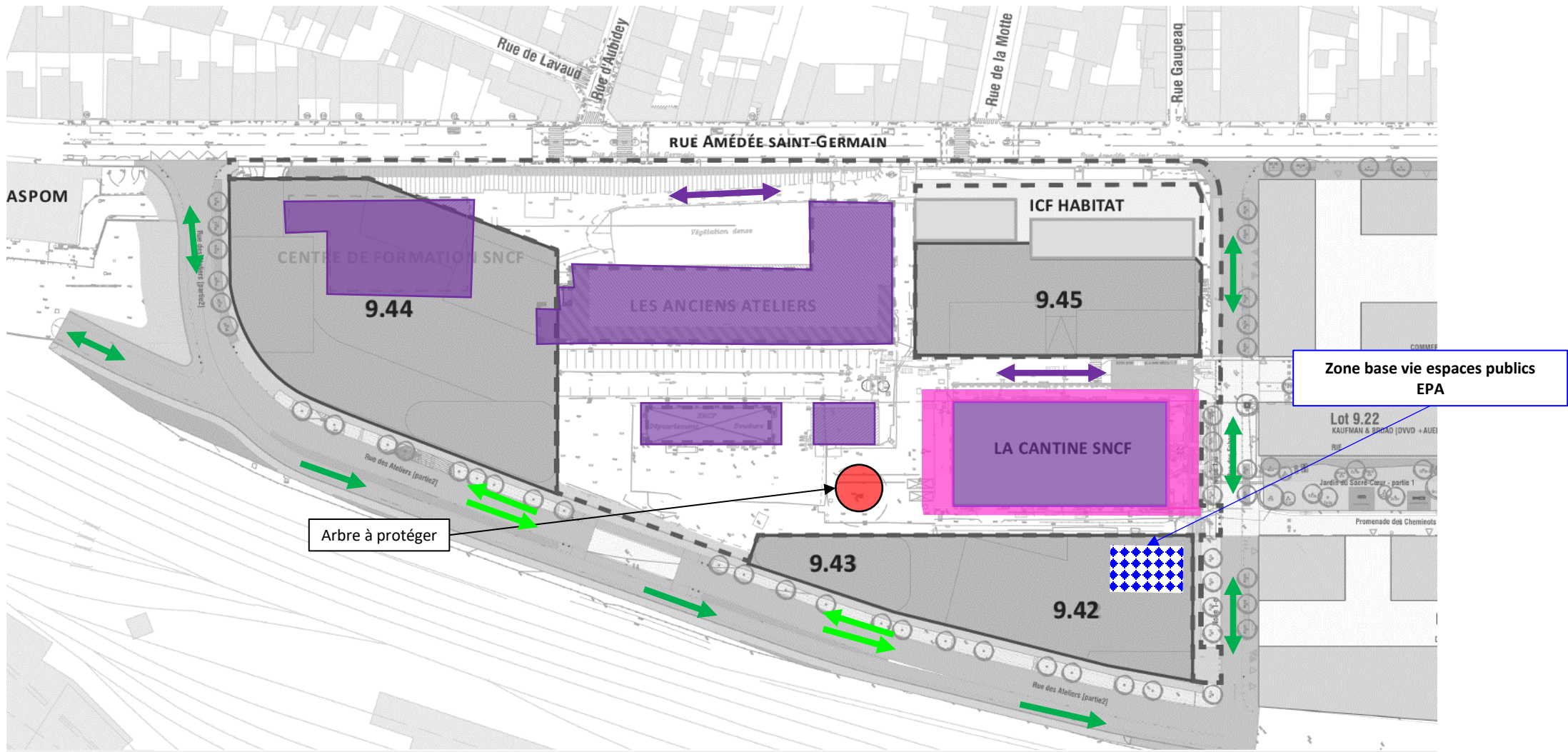
*Les emprises mises à disposition des différents promoteurs seront précisées dans les PIC chantier entreprise validés et dans les COP.*

*Ce phasage sera amené à évoluer et pourra être recalé au fur et à mesure de l'avancement des travaux des différentes opérations du secteur.*

*Certaines dispositions ont été intégrées comme hypothèses mais sont toujours en cours de faisabilité technique et financière et seront donc soumises à des accords qui devront être formalisés entre l'EPA et les promoteurs concernés.*



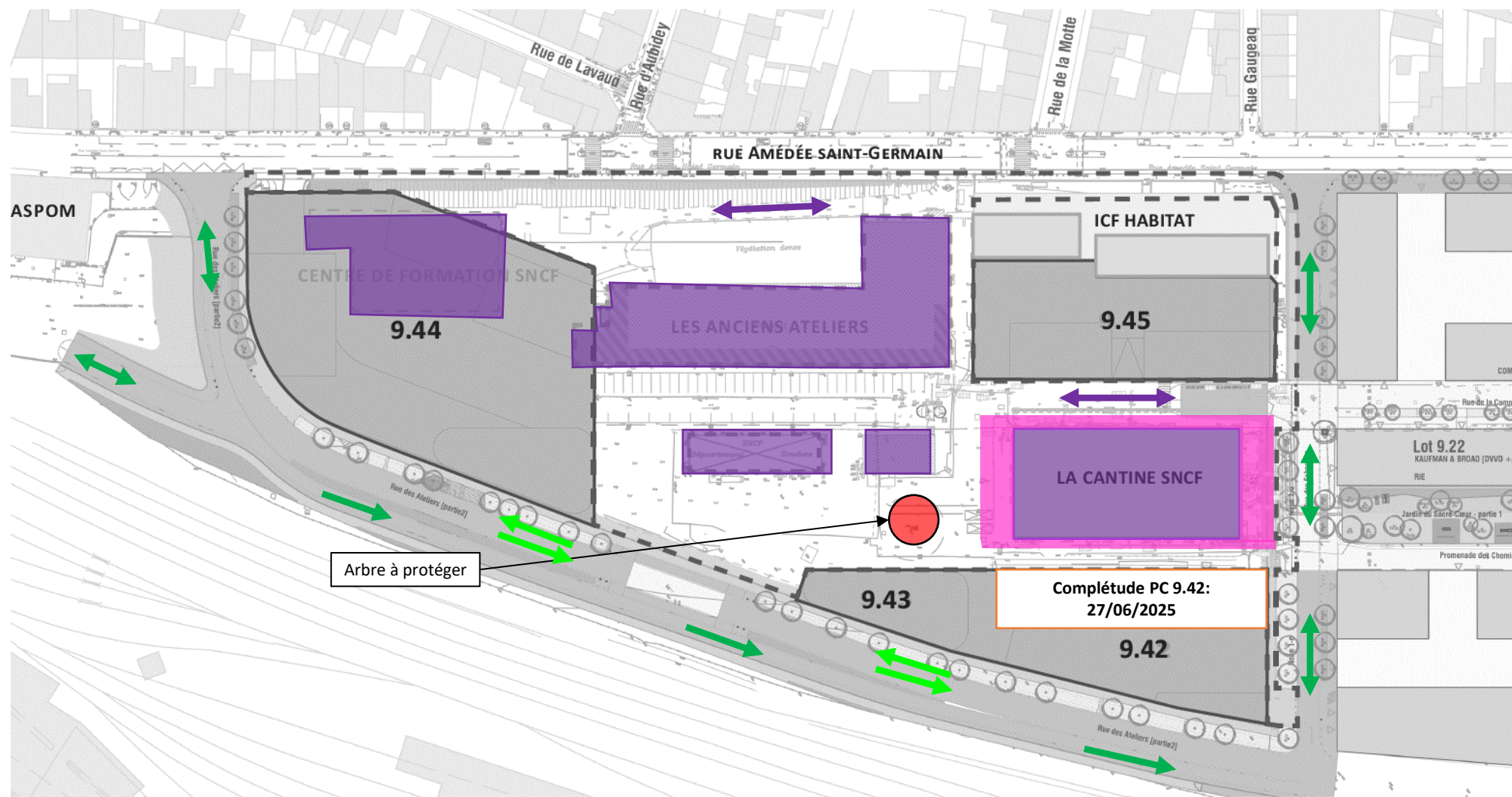
2024						2025						2026						2027						2028					
J	A	S	O	N	D	J	F	M	A	M	J	J	A	S	O	N	D	J	F	M	A	M	J	J	A	S	O	N	D



<div> <div>bordeaux</div> <div>euratlantique</div> </div>	<div>Amédée Sud</div> <div>Plan de Phasage Général</div> <div>2024 à 2028</div>	<div> <div>Activités SNCF</div> <div>Lot en chantier</div> <div>Voie provisoire</div> </div>	<div> <div>Périmètre piétons cantine</div> <div>Travaux espaces publics</div> <div>Espaces publics livrés</div> </div>	<div> <div>Circulation flux activités SNCF</div> <div>Circulation chantier</div> <div>Circulation partagée chantier/SNCF</div> </div>	<div> <div>Circulation publique</div> <div>Circulation bus</div> <div>Points d'attention</div> </div>	<div>E.Lucas – Ind 9 – 28/07/25</div>
						<div> <div>ARTELIA</div> <div>Passions &amp; Solutions</div> </div>



2024							2025							2026							2027							2028																	
J	A	S	O	N	D		J	F	M	A	M	J	J	A	S	O	N	D		J	F	M	A	M	J	J	A	S	O	N	D		J	F	M	A	M	J	J	A	S	O	N	D	



	<b>Amédée Sud</b> <b>Plan de Phasage Général</b> <b>2024 à 2028</b>	 Activités SNCF	 Périmètre piétons cantine	 Circulation flux activités SNCF	 Circulation publique	<b>E.Lucas – Ind 9 – 28/07/25</b> 
		 Lot en chantier	 Travaux espaces publics	 Circulation chantier	 Circulation bus	
		 Voie provisoire	 Espaces publics livrés	 Circulation partagée chantier/SNCF	 Points d'attention	

ASPOM

RUE AMÉDÉE SAINT-GERMAIN

9.44

CENTRE DE FORMATION SNCF

LES ANCIENS ATELIERS

9.45

ICF HABITAT

LA CANTINE SNCF

Lot 9.22 KAUFMAN & BROAD (DVID + ALIE) RUE

9.42

9.43

Rue des Ateliers (partie2)

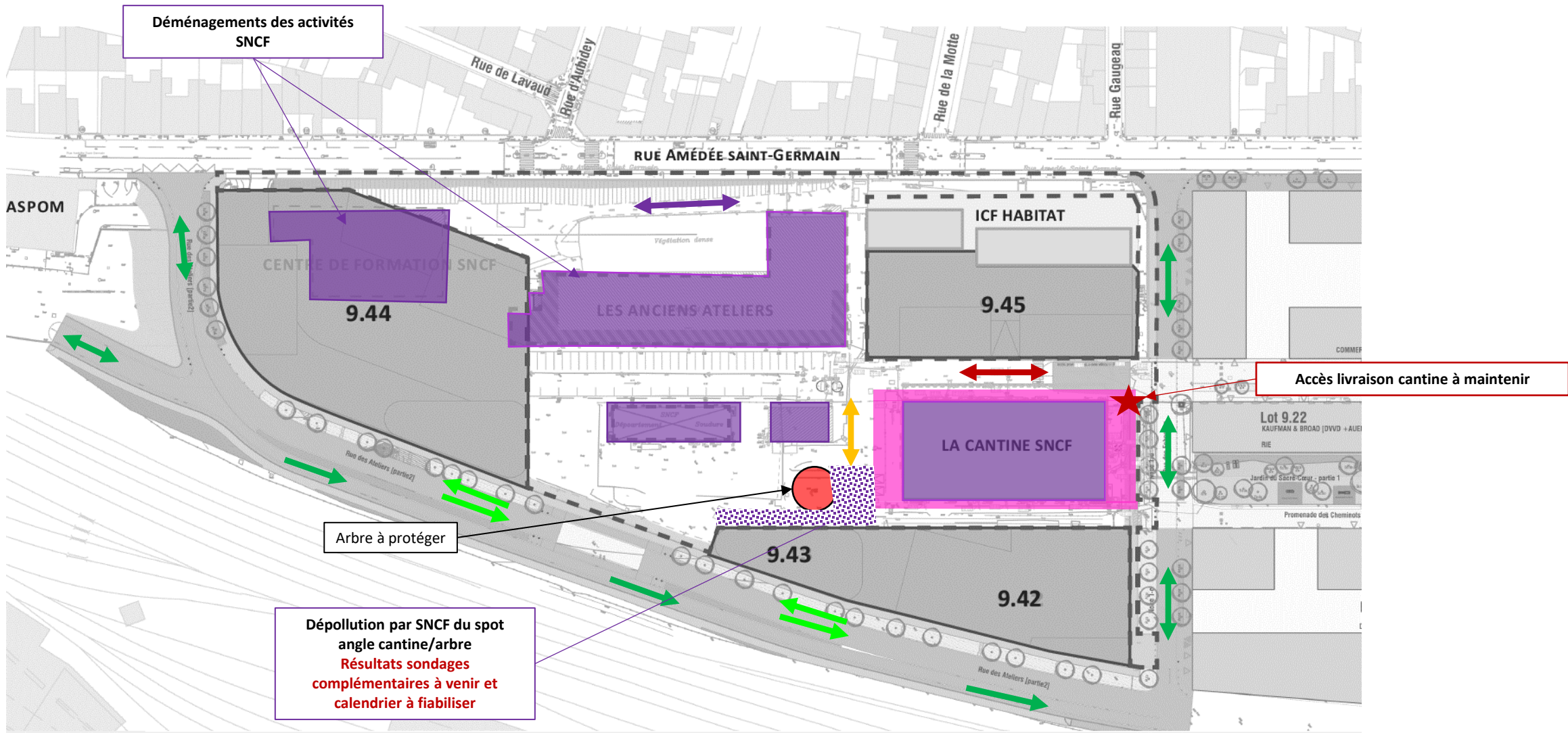
Arbre à protéger

Accès livraison cantine à maintenir

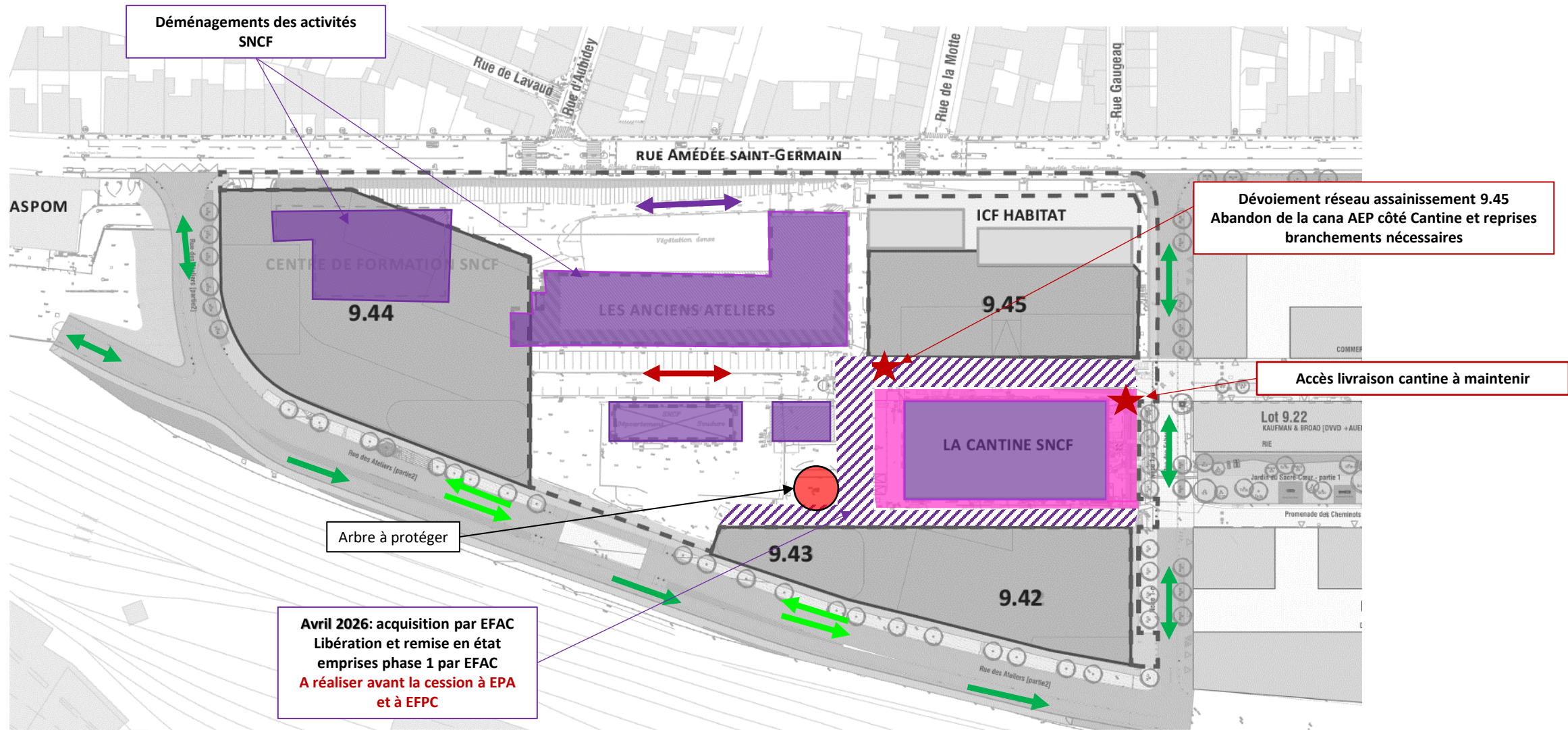
Travaux assainissement abords cantine conditionnés par la délivrance PC 9.42/9.43 Date max instruction: 27/11/2025



2024						2025						2026						2027						2028																	
J	A	S	O	N	D	J	F	M	A	M	J	J	A	S	O	N	D	J	F	M	A	M	J	J	A	S	O	N	D	J	F	M	A	M	J	J	A	S	O	N	D

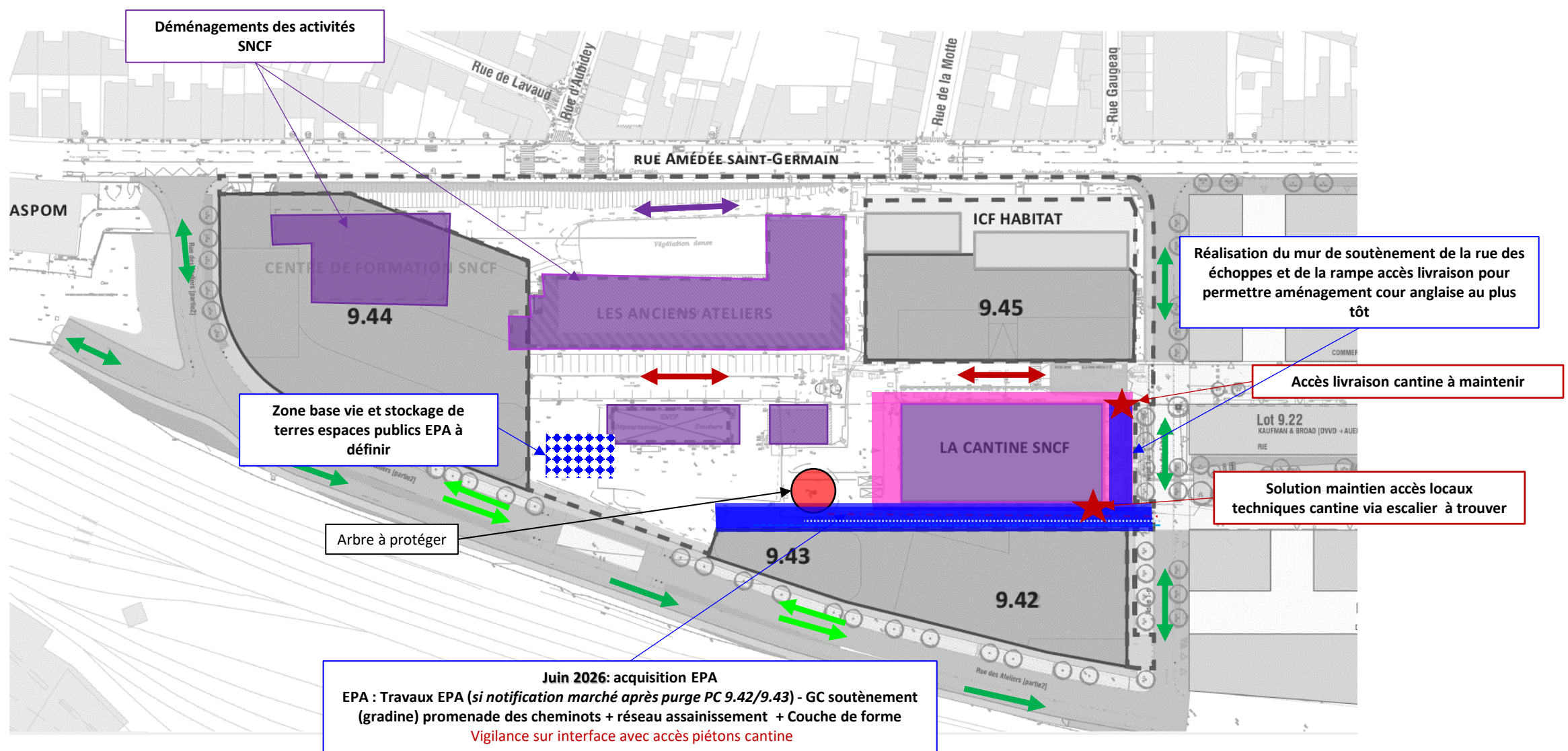


2024						2025						2026						2027						2028																	
J	A	S	O	N	D	J	F	M	A	M	J	J	A	S	O	N	D	J	F	M	A	M	J	J	A	S	O	N	D	J	F	M	A	M	J	J	A	S	O	N	D



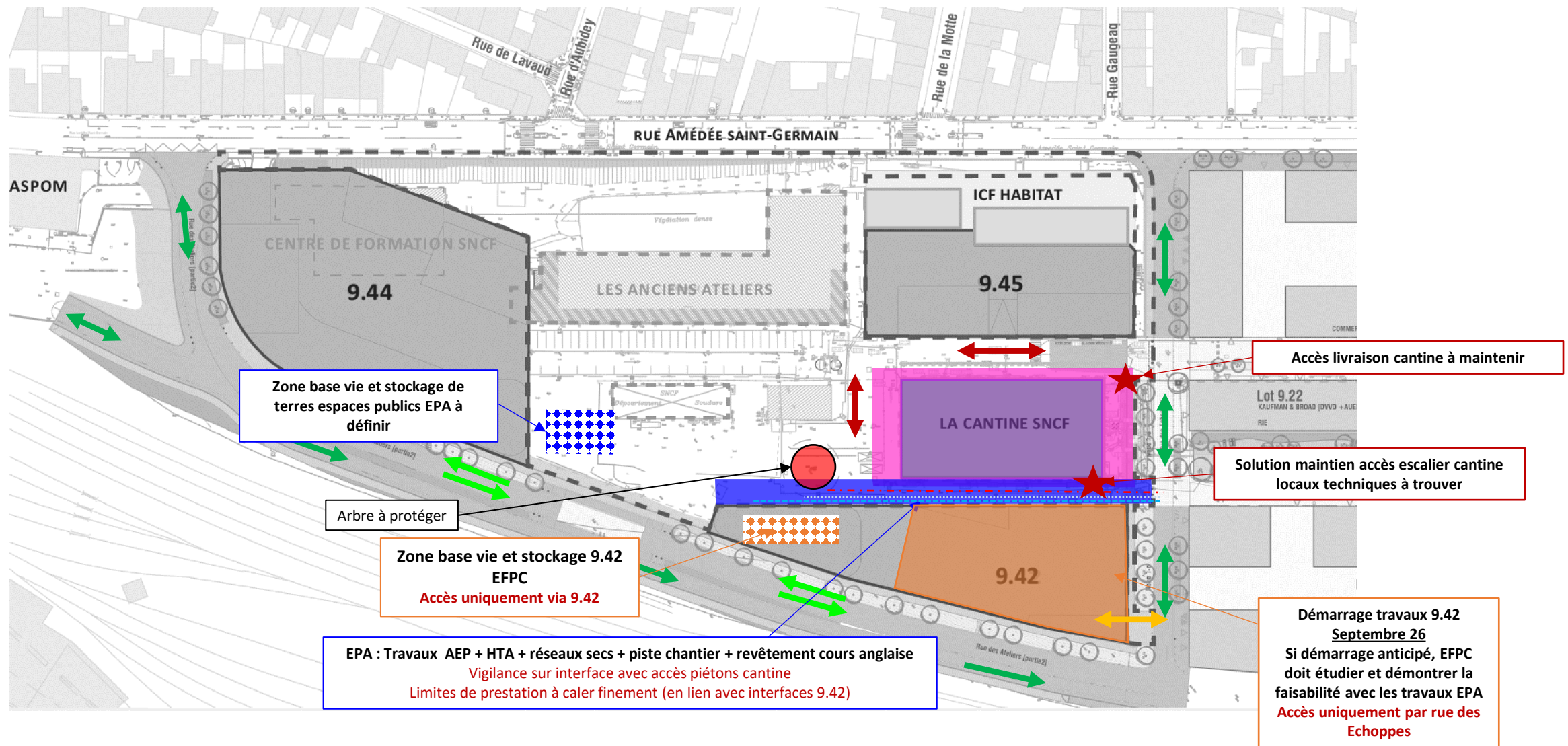


2024						2025						2026						2027						2028																	
J	A	S	O	N	D	J	F	M	A	M	J	J	A	S	O	N	D	J	F	M	A	M	J	J	A	S	O	N	D	J	F	M	A	M	J	J	A	S	O	N	D





2024						2025						2026						2027						2028																	
J	A	S	O	N	D	J	F	M	A	M	J	J	A	S	O	N	D	J	F	M	A	M	J	J	A	S	O	N	D	J	F	M	A	M	J	J	A	S	O	N	D



**Travaux dépollution SNCF**  
Remise en état à l'état industriel  
Désactivation des réseaux  
Phase 2  
Cubature à confirmer – accès via rampe d'aubidey uniquement ou via promenade des cheminots à coordonner avec 9.42

**Travaux EPA : assainissement + GC + CDF + AEP cie du midi**  
Accès cantine piétons à étudier

**Zone base vie et stockage de terres espaces publics EPA à définir**

**Arbre à protéger**

**Zone base vie et stockage 9.42 EFPC**

**Accès livraison cantine à maintenir**

**Travaux EPA : branchement EU 9.42**  
Interfaces lot 9.42 + accès chantier à étudier  
Durée à confirmer sur la période mais



Travaux dépollution SNCF  
Remise en état à l'état industriel  
Phase 2  
Cubature à confirmer – accès via rampe d'aubidey uniquement ou via promenade des cheminots à coordonner avec 9.42

ASPOM

CENTRE DE FORMATION SNCF  
9.44

LES ANCIENS ATELIERS

ICF HABITAT  
9.45

LA CANTINE SNCF

9.42

RUE AMÉDÉE SAINT-GERMAIN

Rue de la Motte

Rue Gaugeaq

Rue des Ateliers [partie2]

Lot 9.22  
KAUFMAN & BROAD [DVVD + AUE]  
RUE

Travaux 9.42  
EFPC

Accès livraison cantine à maintenir

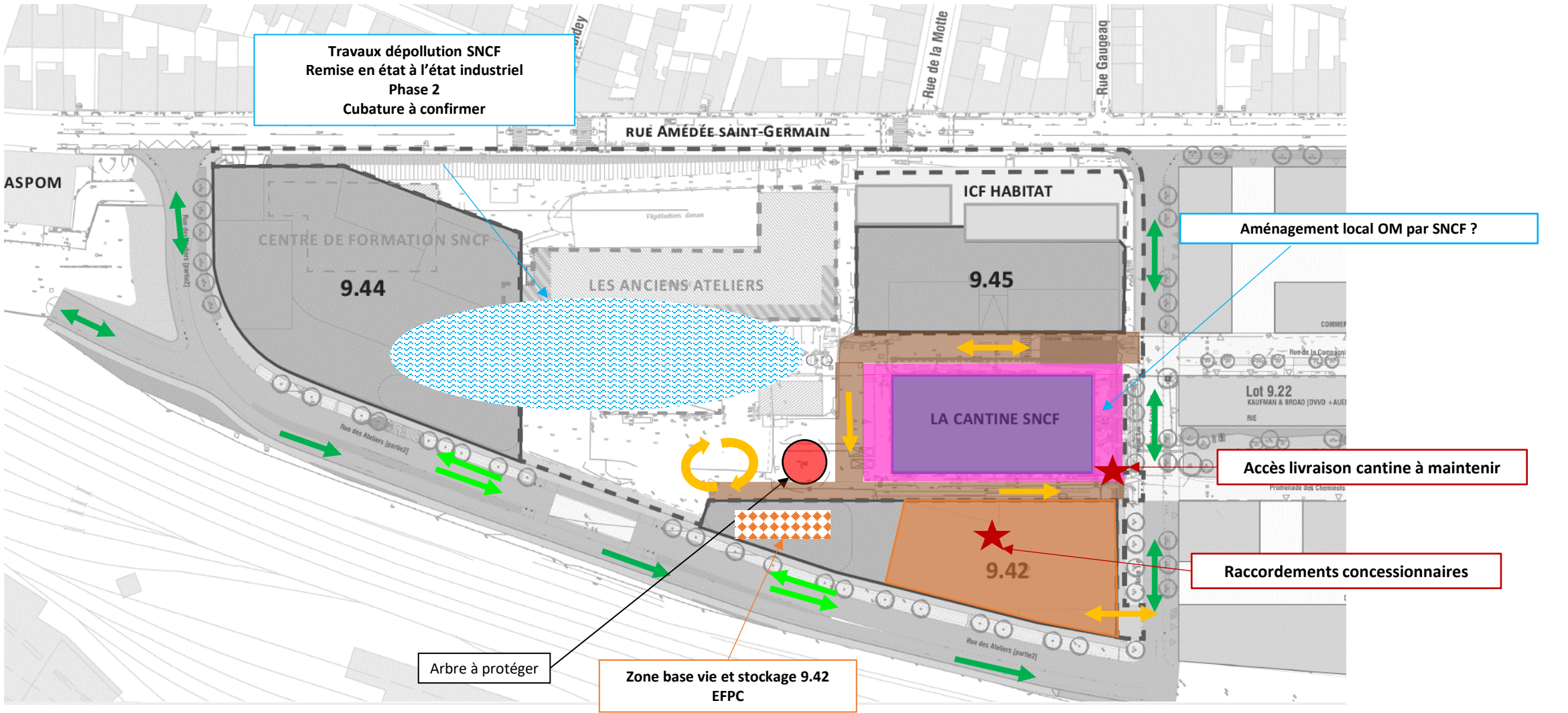
EPA : Travaux réseaux secs + piste provisoire + revêtement cours anglaise  
maintien des accès cantine piétons à étudier

Zone base vie et stockage de terres espaces publics EPA à définir

Arbre à protéger

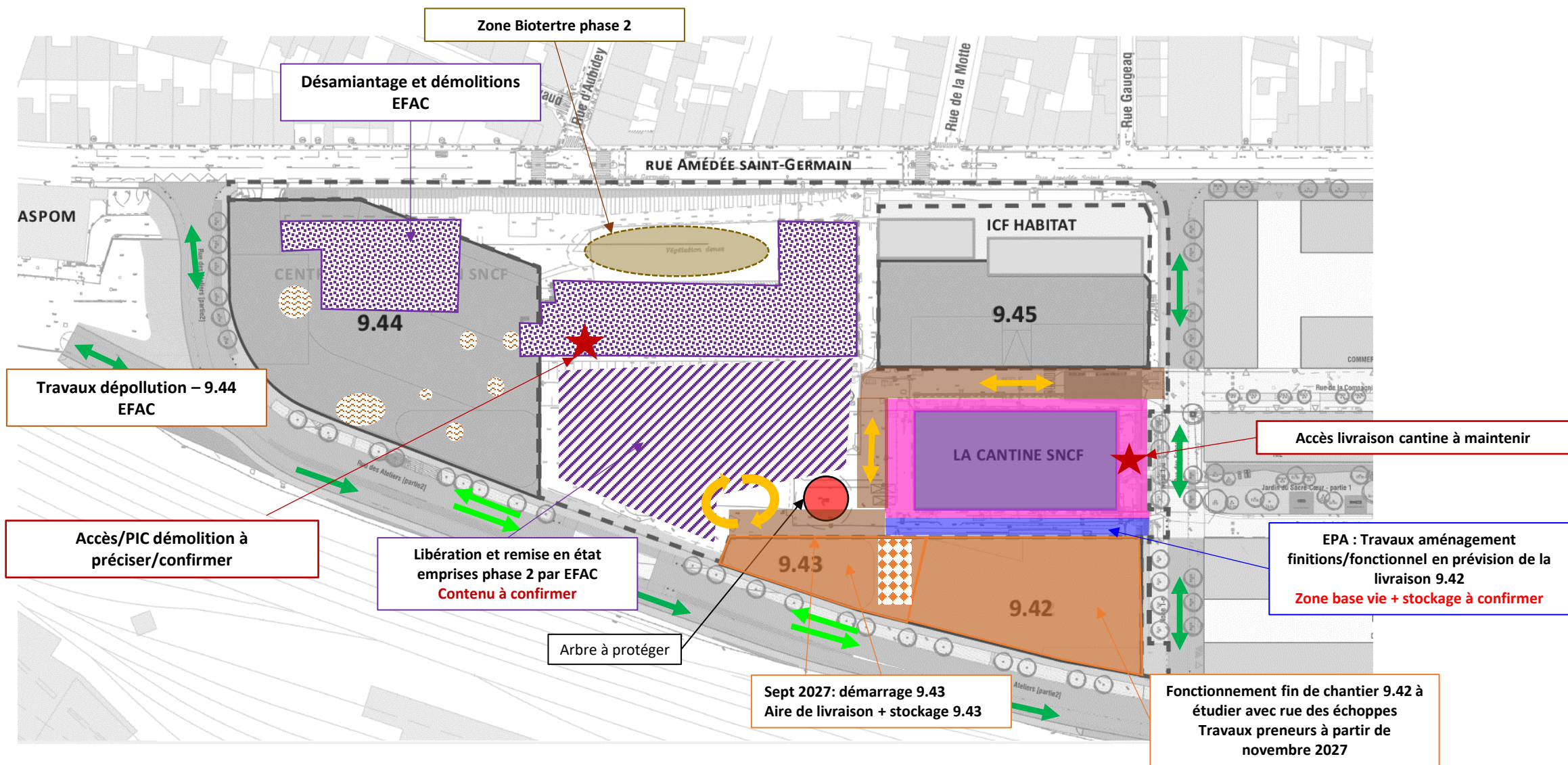
Zone base vie et stockage 9.42  
EFPC

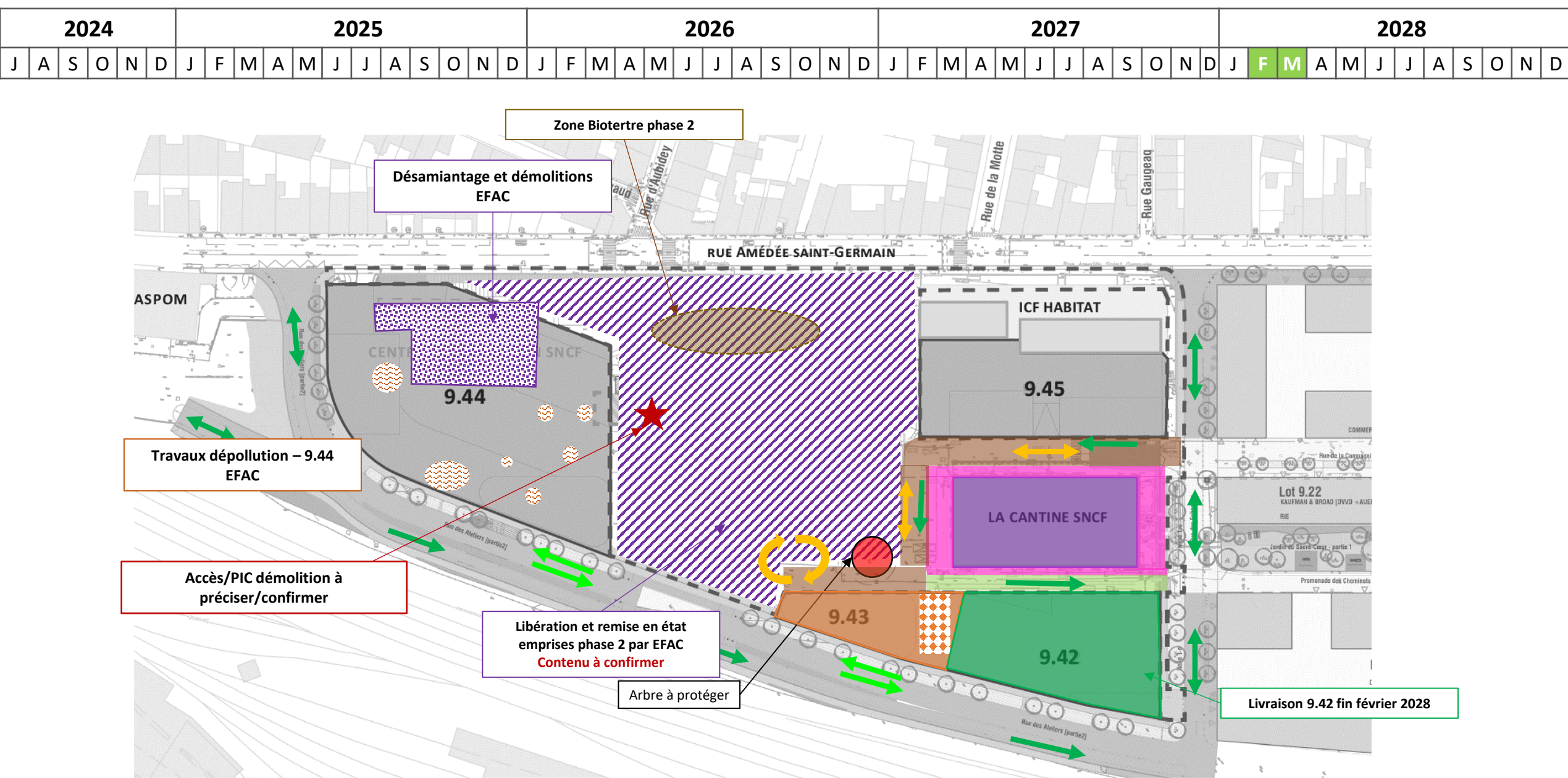
2024						2025						2026						2027						2028					
J	A	S	O	N	D	J	F	M	A	M	J	J	A	S	O	N	D	J	F	M	A	M	J	J	A	S	O	N	D





2024						2025						2026						2027						2028					
J	A	S	O	N	D	J	F	M	A	M	J	J	A	S	O	N	D	J	F	M	A	M	J	J	A	S	O	N	D







Accès chantier + PIC à confirmer/préciser

Zone base vie et stockage de terres espaces publics EPA à définir

Aire de livraison + stockage 9.45 ?

Aire de livraison 9.45 sur cie du midi à confirmer  
Double sens compliqué – sens de priorité ?

Mai 2028: Démarrage 9.45

Avril 2028 Démarrage 9.44

Anticipation préfiguration réseaux + rampe phase 2 à étudier  
Nivellement et accès 9.44 à discuter

Zone base vie 9.43, 9.44 et 9.45 – A confirmer ?

Arbre à protéger

Aire de livraison 9.43 possible sur promenade des cheminots  
Retournement à étudier

Rue de Lavaud

RUE AMÉDÉE SAINT-GERMAIN

Rue de la Compiègne

Rue des Ateliers

Rue des Cheminots

Rue Gauguier

ASPOM

CENTRE DE FORMATION SNCF

9.44

LES ANCIENS ATELIERS

9.45

LA CANTINE SNCF

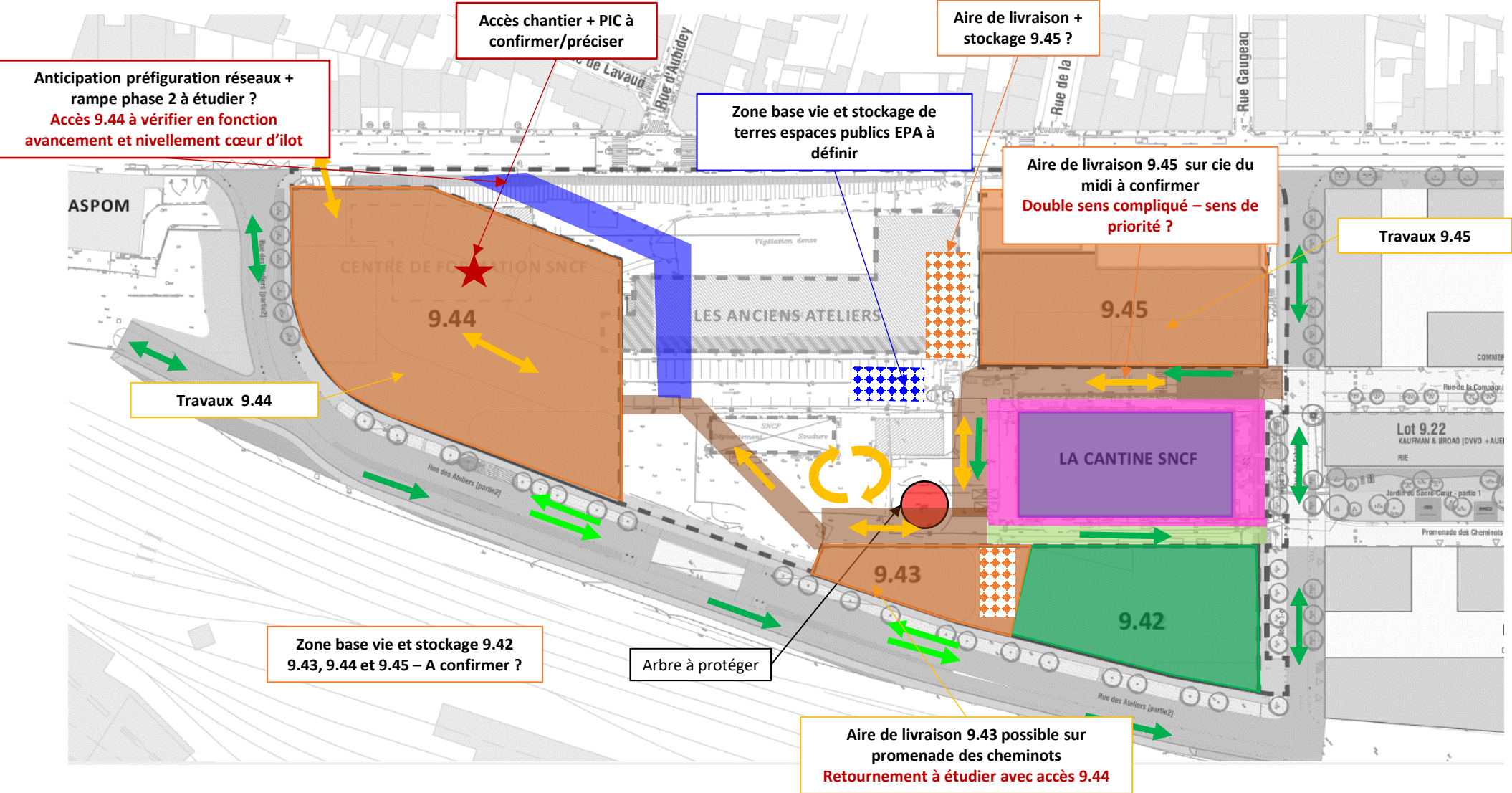
Lot 9.22 KAUFMAN & BROAD (DVVD + AUE)

Jardin du Sacré-Cœur - partie 1

Promenade des Cheminots

Rue des Ateliers (partie2)

2024						2025						2026						2027						2028																	
J	A	S	O	N	D	J	F	M	A	M	J	J	A	S	O	N	D	J	F	M	A	M	J	J	A	S	O	N	D	J	F	M	A	M	J	J	A	S	O	N	D





2024						2025						2026						2027						2028																	
J	A	S	O	N	D	J	F	M	A	M	J	J	A	S	O	N	D	J	F	M	A	M	J	J	A	S	O	N	D	J	F	M	A	M	J	J	A	S	O	N	D

